

Živočichové lidských sídel



Naše obydlí, kde trávíme velkou část svého života, je současně prostředím, kde žije trvale či jen dočasně celá řada rozmanitých živočichů.

Některé nalezneme takřka v každé domácnosti (městský panelový dům x venkovské stavení obklopené přírodou).

Vazba některých organismů na člověka a jeho sídla označujeme jako **synantropii**.

Znamená to, že organismy využívají prostředí pozměněné člověkem ke svému vývoji a existenci. Řada synantropních druhů, rostlin i živočichů, je rozšířena po celém světě.

Synantropní živočichové jsou druhy, které se přizpůsobily životu v lidských sídlištích; mnohé dokonce opustily svá přirozená stanoviště. Důvodem je zpravidla snadná dostupnost potravy, popř. vhodné úkryty a prostory k hnízdění.

Podle vztahu k člověku, k jeho stavbám a hospodářským i technickým zařízením, je můžeme řadit do několika skupin:

- vnitřní a vnější parazité člověka (škrkavka a tasemnice, veš nebo štěnice); případně parazité doma chovaných zvířat;
- živočichové nacházející u člověka obživu (působí značné škody na zásobách potravin), obratlovci i bezobratlí (některé druhy pronikají do lidských obydlí jen za potravou, jiné druhy mohou setrvávat v prostředí lidských sídel trvale);
- druhy poškozující vybavení bytů (dřevokazné druhy, druhy ničící kožešiny, oděvy a textilie i druhy živící se suchými organickými látkami a způsobující značné škody na soukromých či muzejních sbírkách přírodnin);
- živočichové, kteří si budují v lidském obydlí či bezprostřední blízkosti svá hnízdiště nebo zde hledají místo k přezimování;
- živočichové, kteří se sice v lidském obydlí vyskytují často, ale na člověku nejsou závislé.

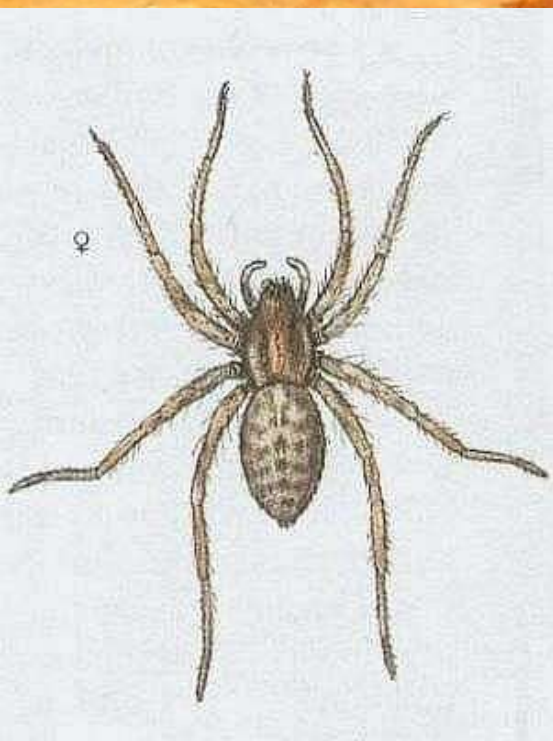
Přehled vybraných druhů živočichů lidských sídel:



třesavka sekáčovitá
Pholcus opilionoides

snovačka pokoutní
Steatoda bipunctata

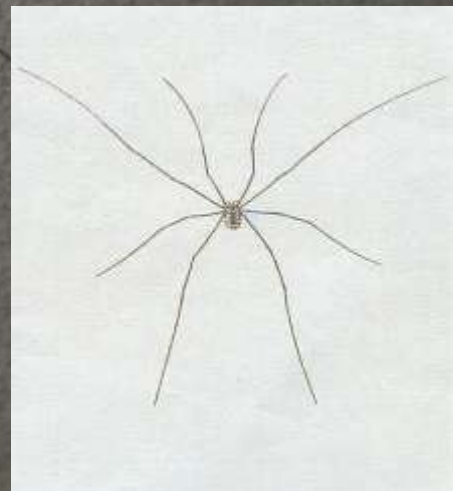




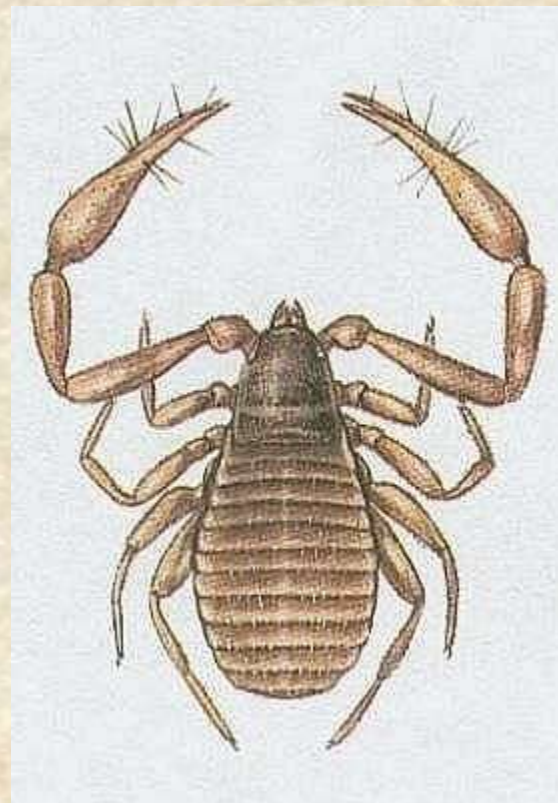
pokoutník domácí
Tegenaria domestica



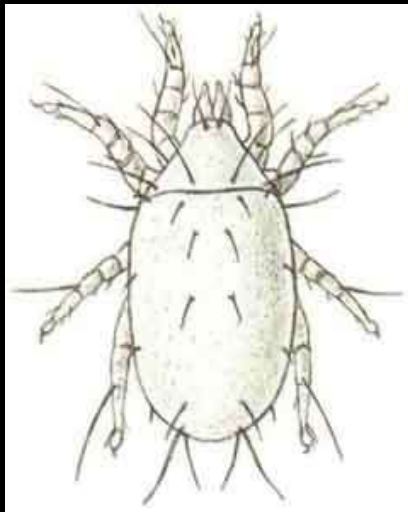
sekáč domácí
Opilio parietinus



štírek domácí
Chelifer cancroides



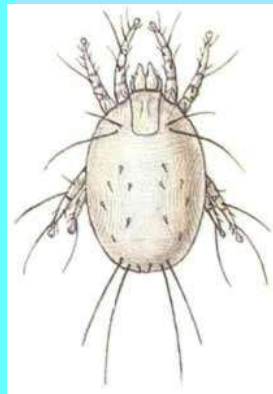
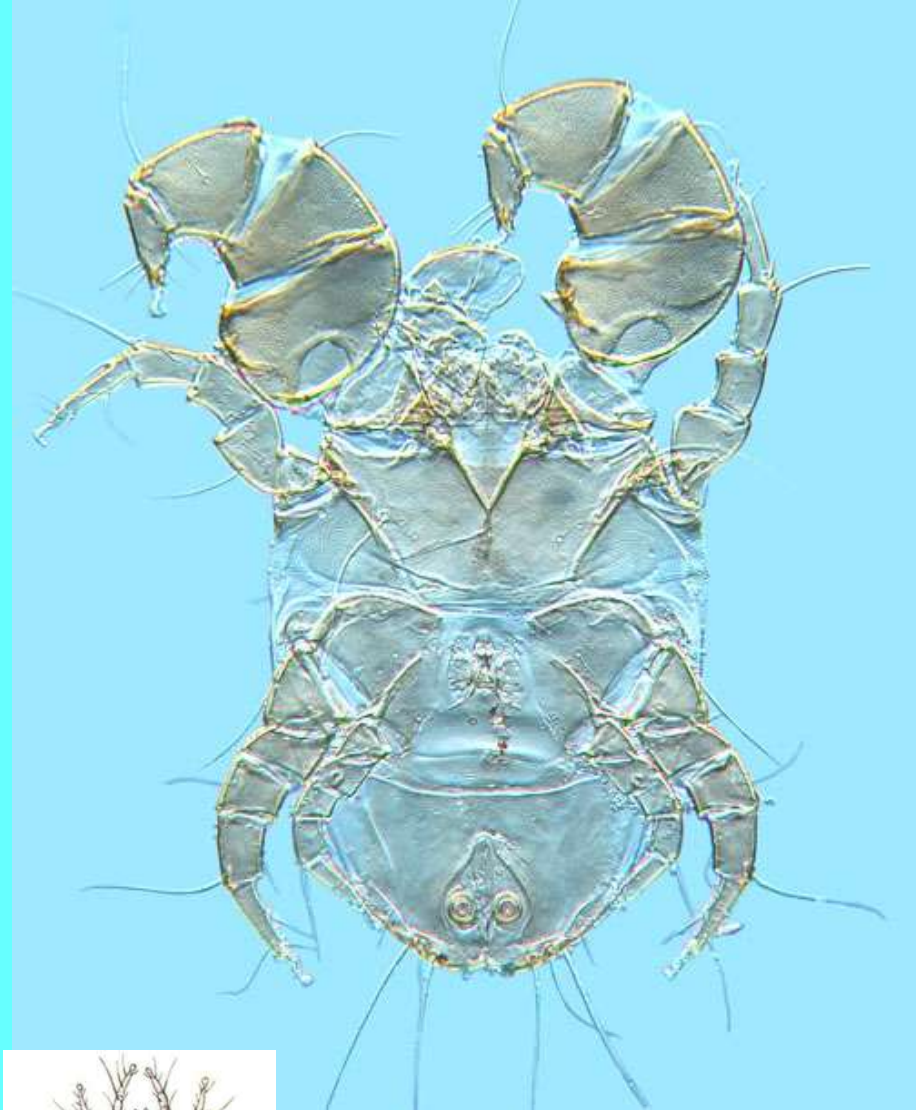
skladokaz moučný (*Acarus siro*)



Představitel roztočů vyskytujících se v **potravinách**. Velikost 0,3 - 0,6 mm. Žije ve skladovaném obilí, mouce, ovesných vločkách, těstovinách koření, olejninách, bylinách, na sýrech i v sušeném ovoci atd.

Roztoči znehodnocují produkty nejen žírem, ale i pachem. Obecně potřebují k životu vlhčí prostředí. Dalšími roztoči v potravinách mohou být roztoč zhoubný, sýrový, ničivý nebo domácí.

Zástupci roztočů žijících v **blízkosti člověka a na člověku** (zejména v posteli, kde jejich početnost může být až stonásobně větších než v jiných částech domácnosti). Živí se hlavně kožními šupinkami člověka, mikroorganismy a houbami (plísněmi), ale i organickými látkami ze zásob potravin. Denně ztrácíme až 1 g šupinek – to může uživit až 1 milión roztočů. Početnost populace a druhová rozmanitost roztočů závisí na materiálech lůžkovin, prostředí, větrání, hygienických návycích, ale zejména na vlhkosti. Roztoči jsou původcem alergií a někteří dokonce mohou napadat člověka.



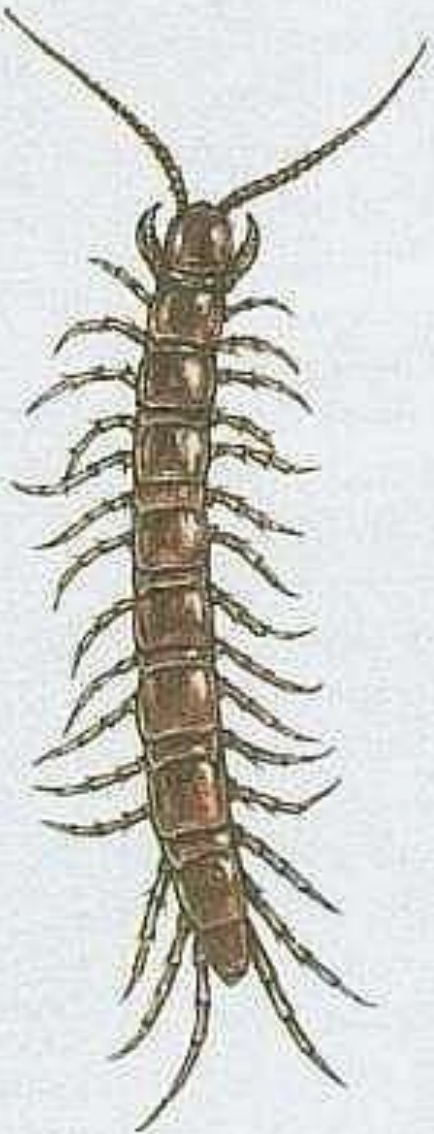
Pyroglyphidae

stínka zední
Oniscus asellus



stínka obecná
Porcellio scaber





© Miroslav Deml 2008

stonožka škvorová
Lithobius forficatus

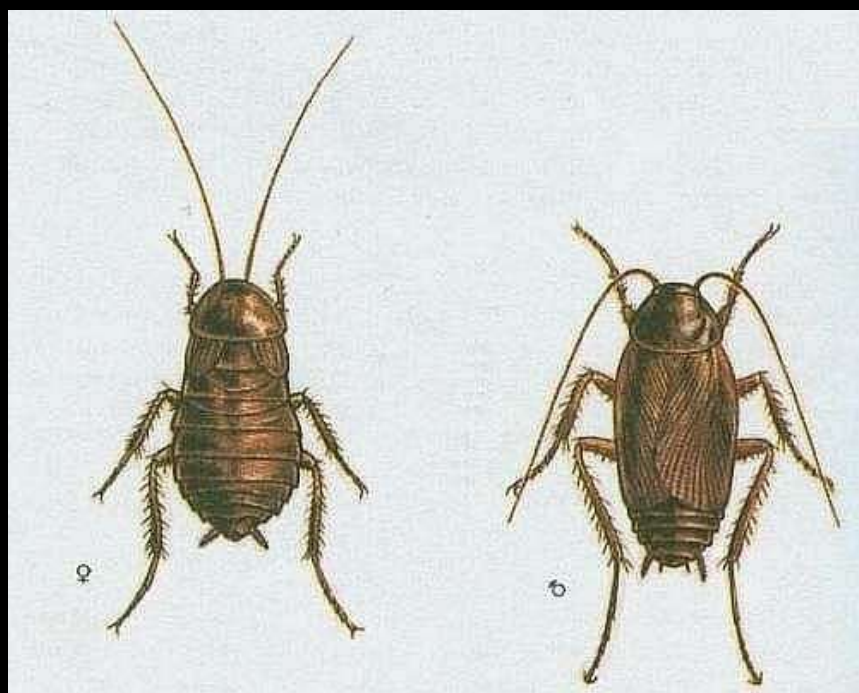
strašník dalmatský
Scutigera coleoptrata



rybenka domácí
Lepisma saccharina

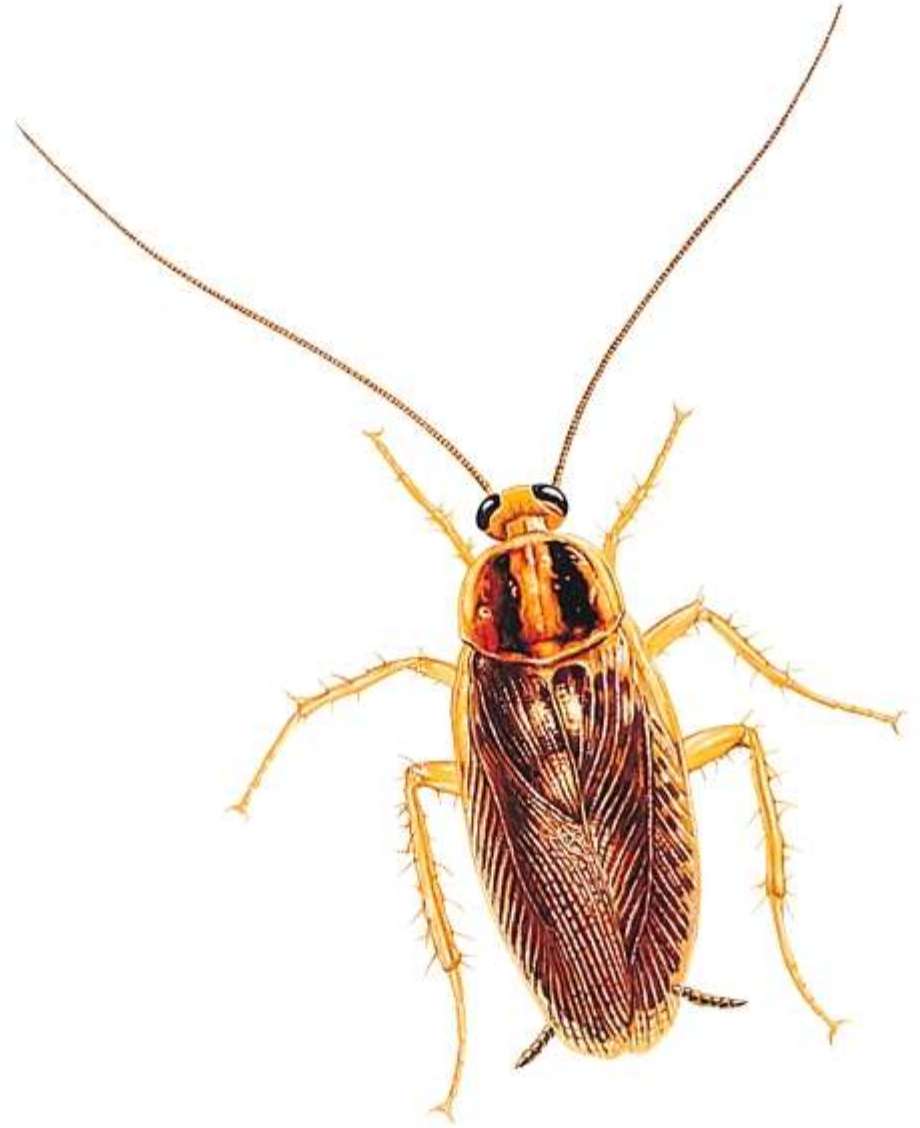
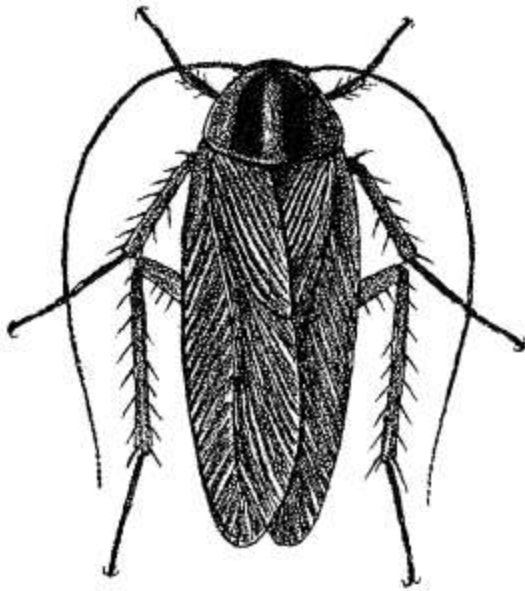


šváb obecný
Blatta orientalis

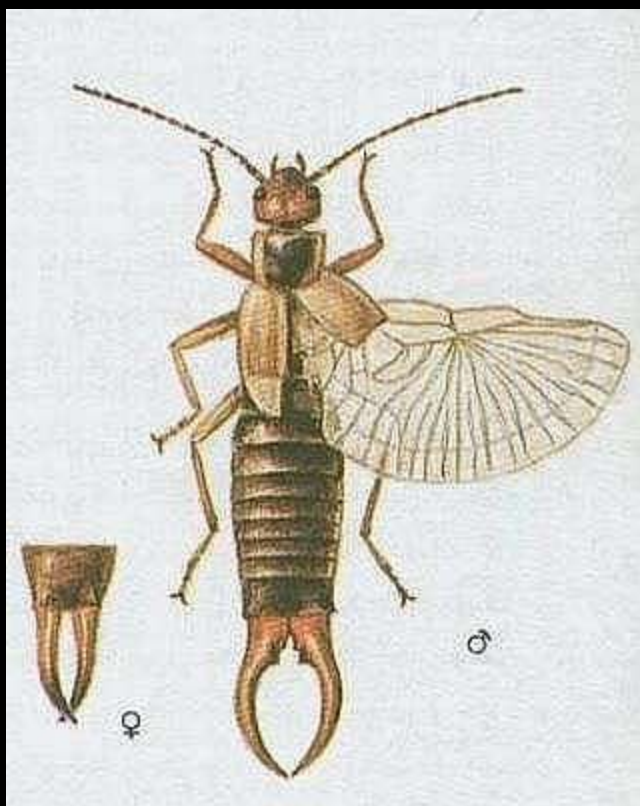


rus domácí

Blattella germanica



škvor obecný
Forficula auricularia

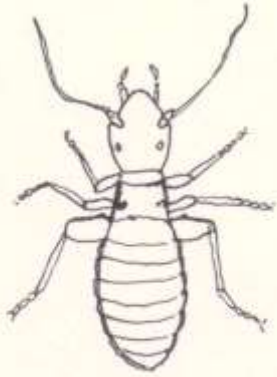


zákeřnice komáří
Empicoris culiciformis



cvrček domácí
Acheta domestica

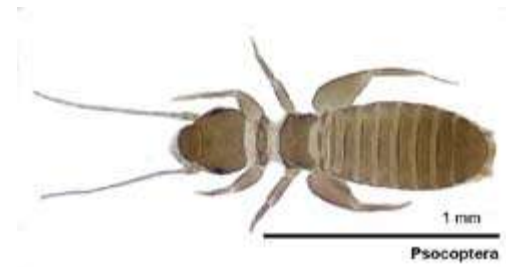




Liposcelidae sp.
Psocoptera



Trogiidae sp.
Psocoptera



pisivky
Psocoptera



zlatoočka obecná
Chrysoperla carnea





vrtavec plstnatý
Niptus hololeucus

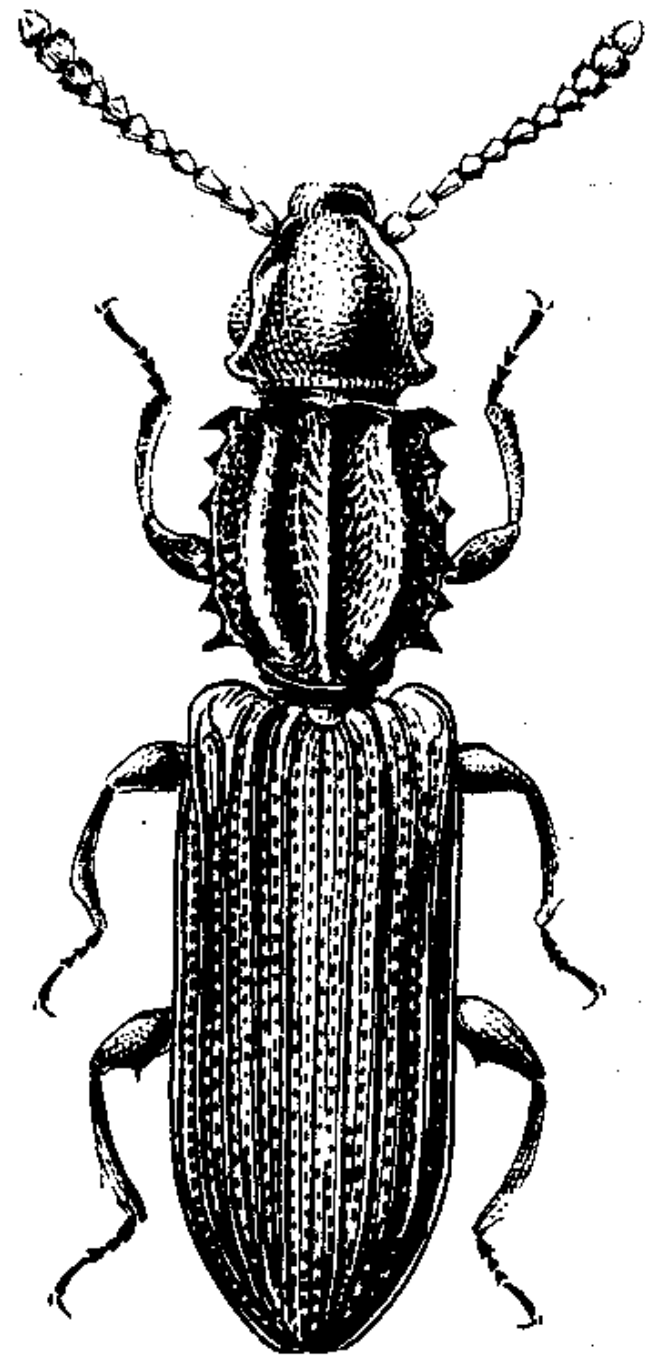
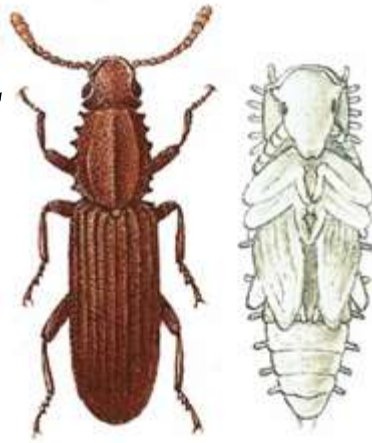


vrtavec zhoubný
Ptinus fur



lesák skladištní

Oryzaephilus surinamensis





kožojed obecný
Dermestes lardarius



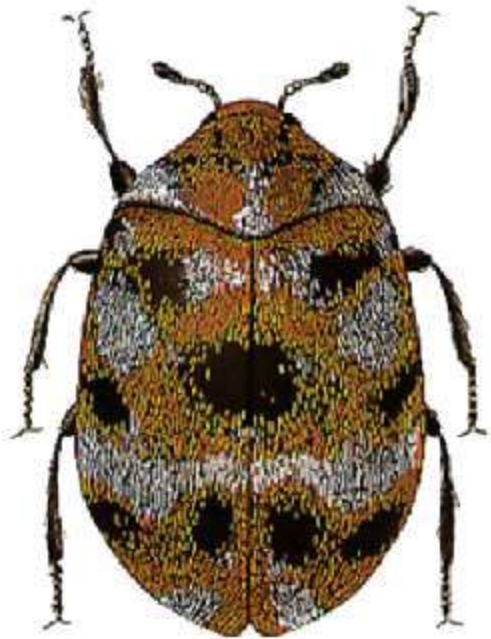
larva



dospělec

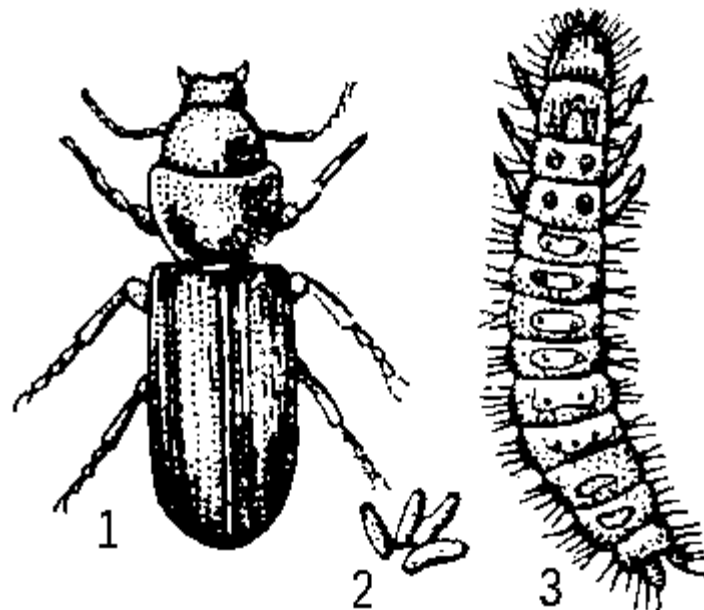
kožojed skvrnitý
Attagenus pellio





rušník muzejní
Anthrenus museorum

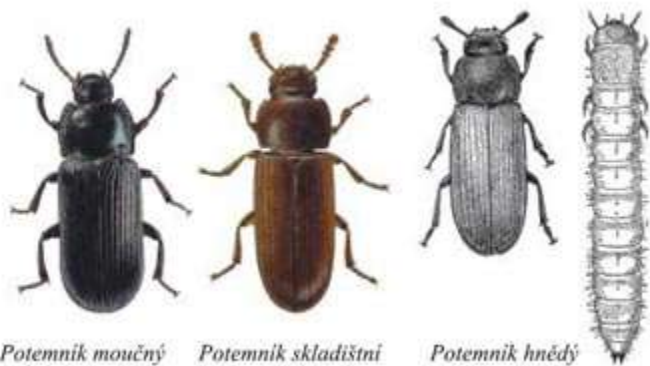




kornatec skladištní
Tenebrio molitor

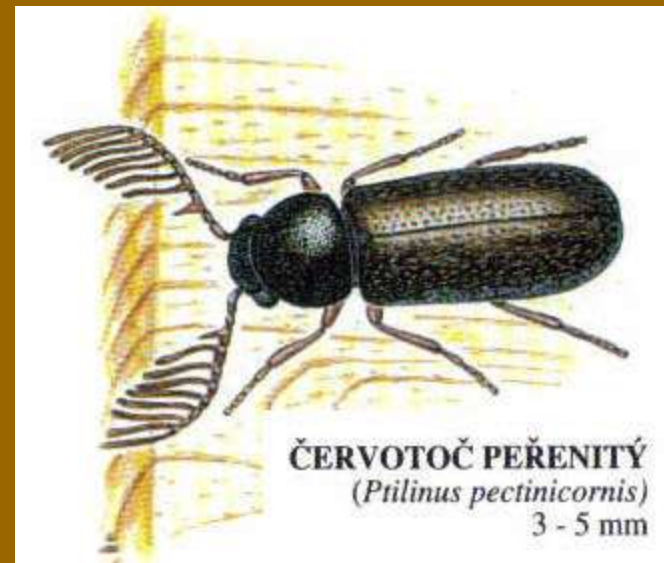
potemník moučný

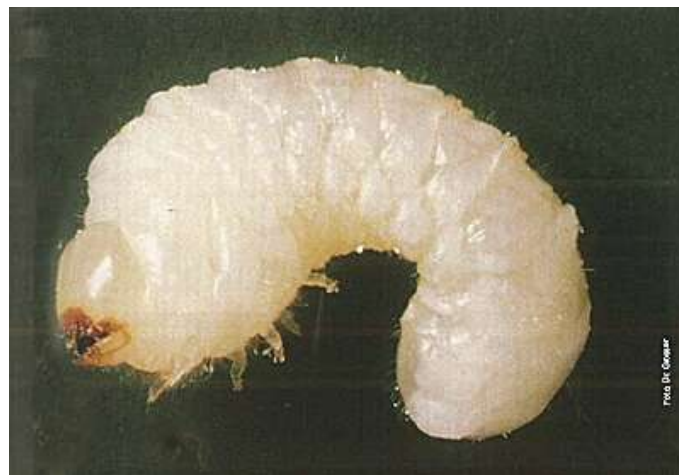
Tenebrio molitor





červotoč peřenitý *Ptilinus pectinicornis*



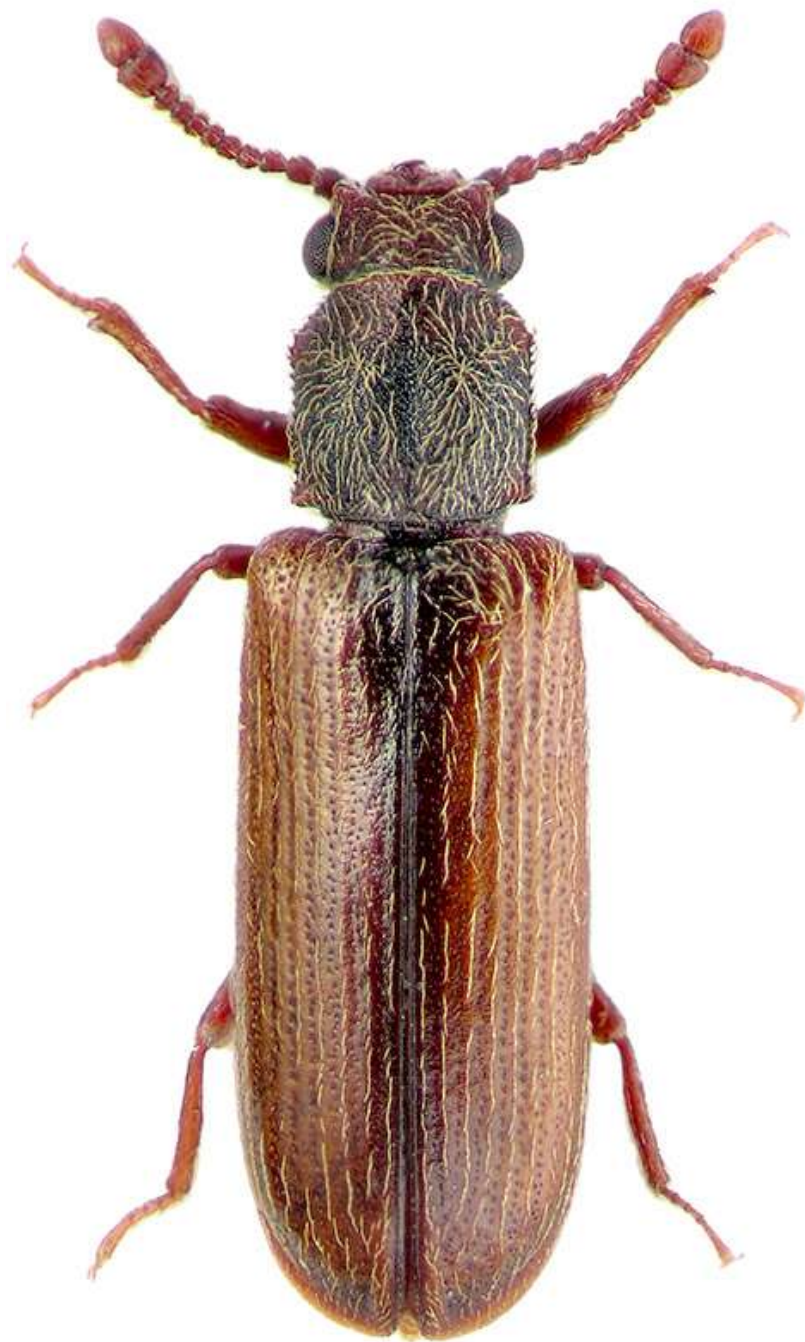


červotoč proužkovaný
Anobium punctatum

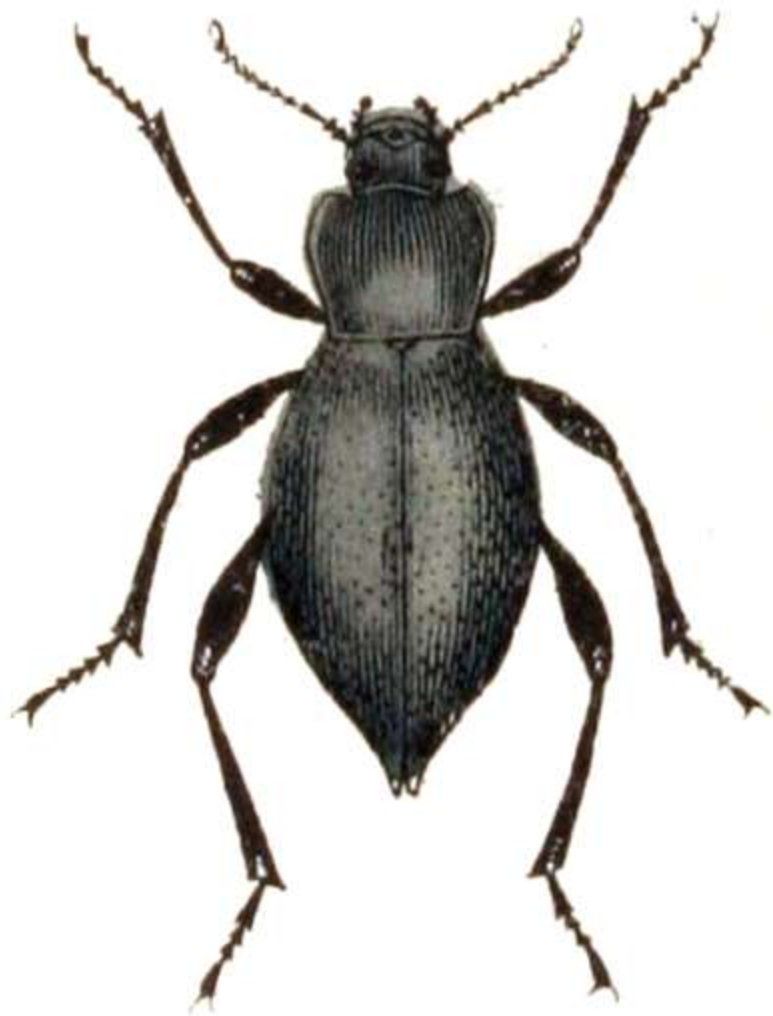


tesařík krovový
Hylotrupes bajulus



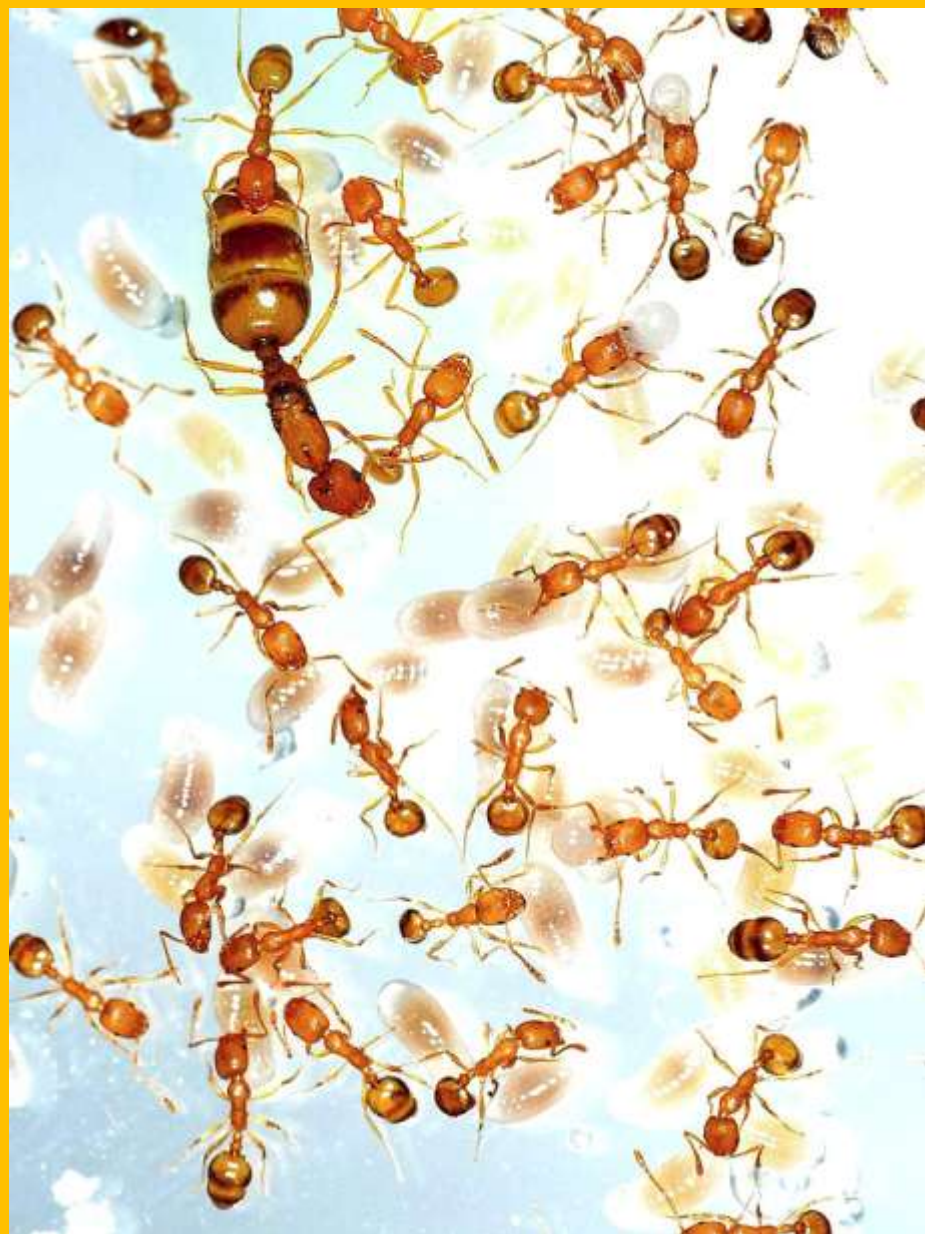


hrbohlav parketový
Lyctus linearis



smrtník obecný
Blaps mortisaga

mravenec faraón
Monomorium pharaonis





sršeň obecná
Vespa crabro

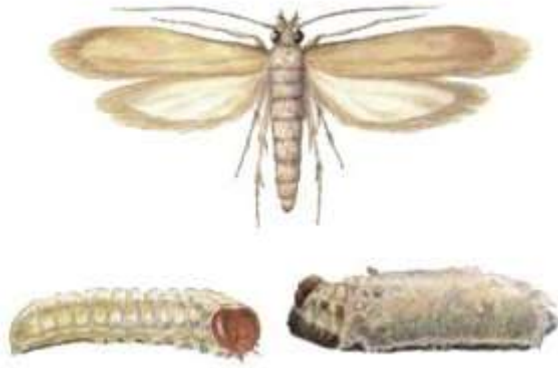


vosa norská
Dolichovespula norwegica

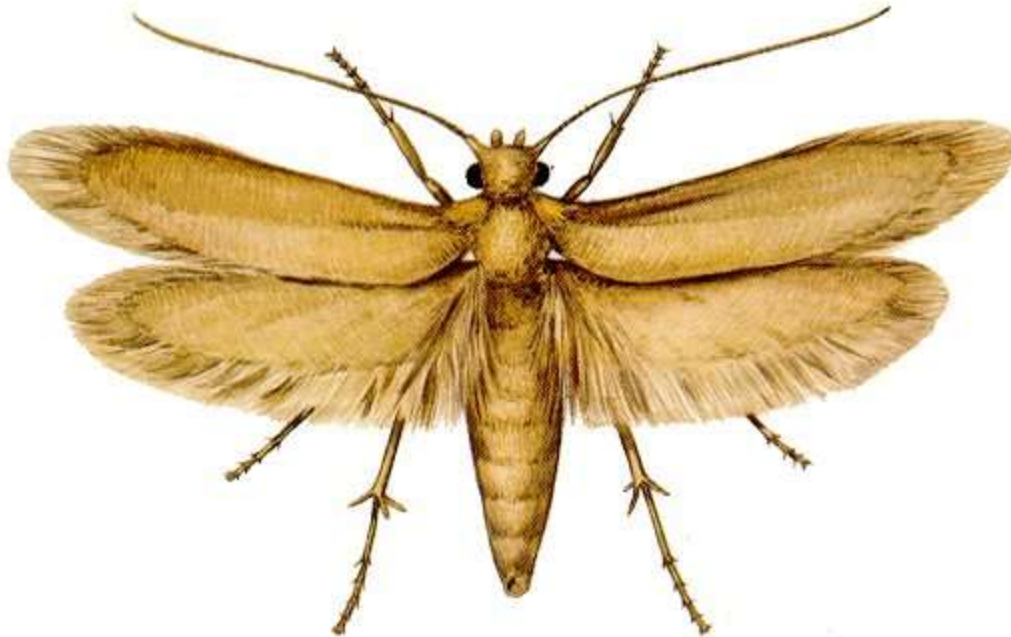


vosík francouzský
Polistes gallicus





mol šatní
Tineola bisselliella



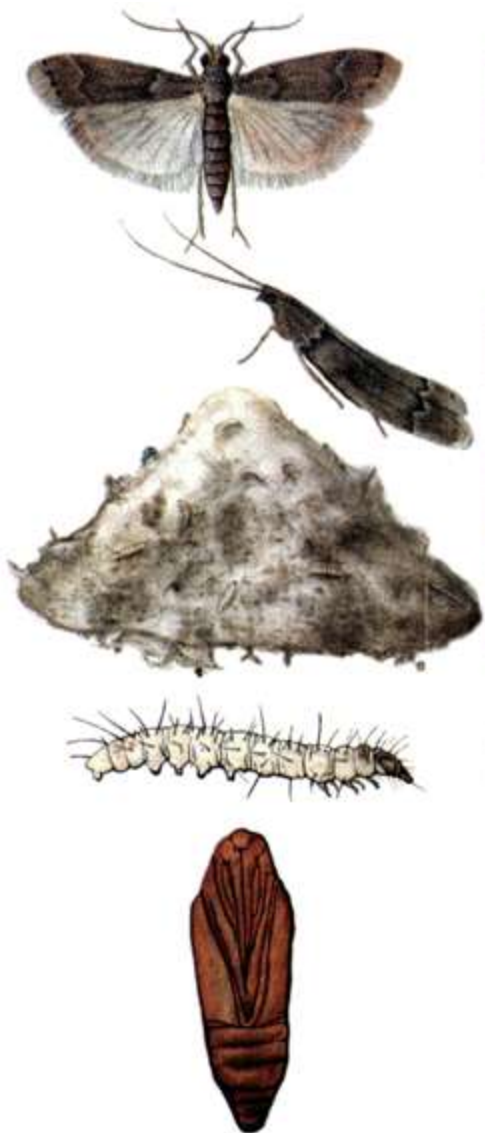


mol čalounový
Trichophaga tapetzella



obaleč jablečný
Cydia pomonella

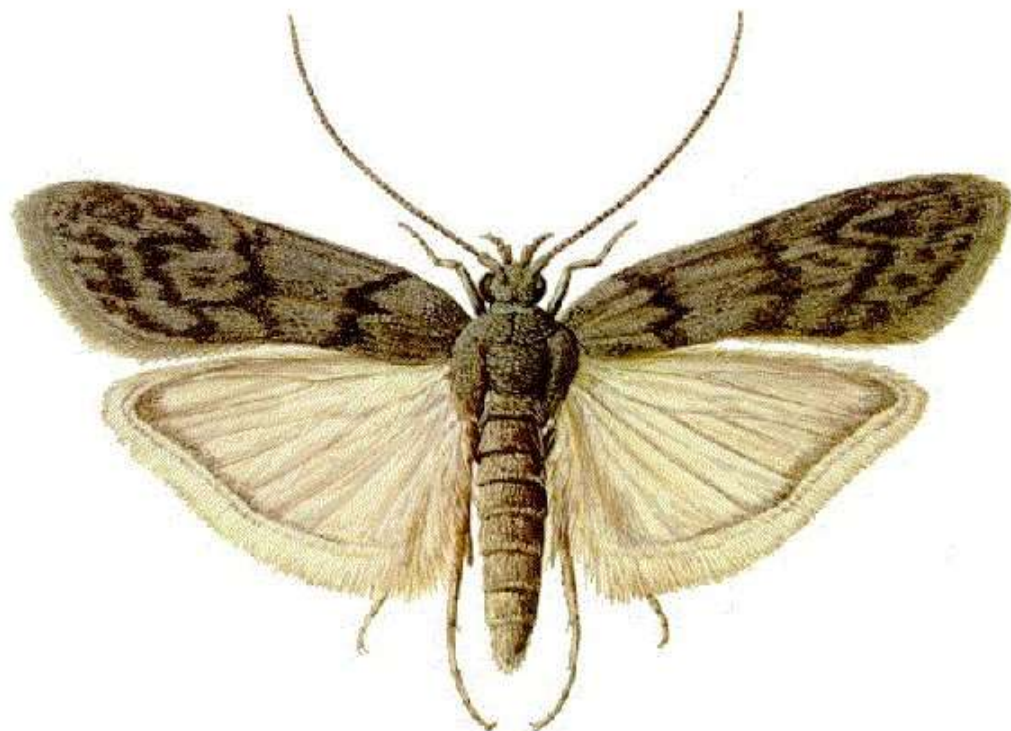




zavíječ paprikový



zavíječ domácí



zavíječ moučný
Ephestia kuehniella



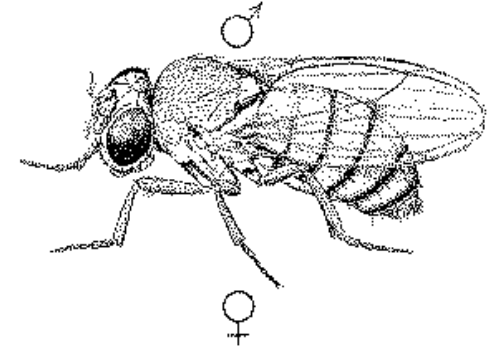
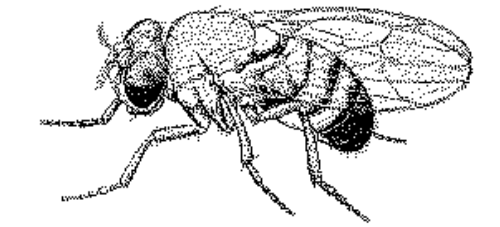
komár písklavý
Culex pipiens



komár útočný
Aedes vexans



koutule popelavá
Psychoda phalaenoides



A Orientation



B Male song



C Following



D Male licking



E Copulation



F Rejection

octomilka obecná
Drosophila melanogaster

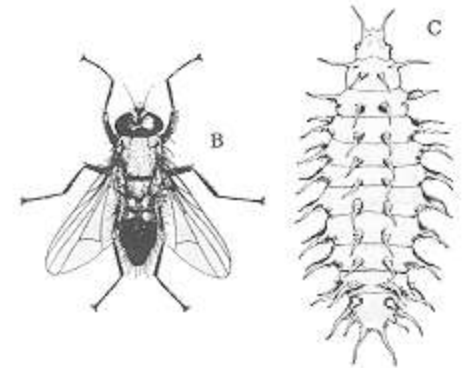
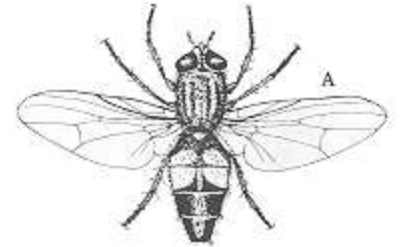
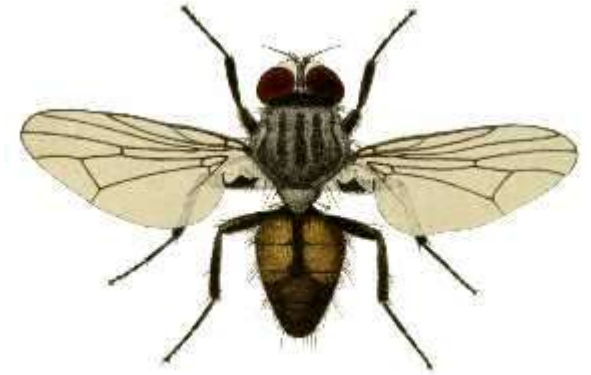
moucha domácí
Musca domestica





bodalka stájová
Stomoxys calcitrans

slunilka pokojová
Fannia canicularis



Lesser House fly. A, Female.
B, Male. C, Larva.



sameček a
samička

žínělka okenní
Scenopinus fenestralis



masařka obecná
Sarcophaga carnaria





sýrohlodka drobná
Piophila casei



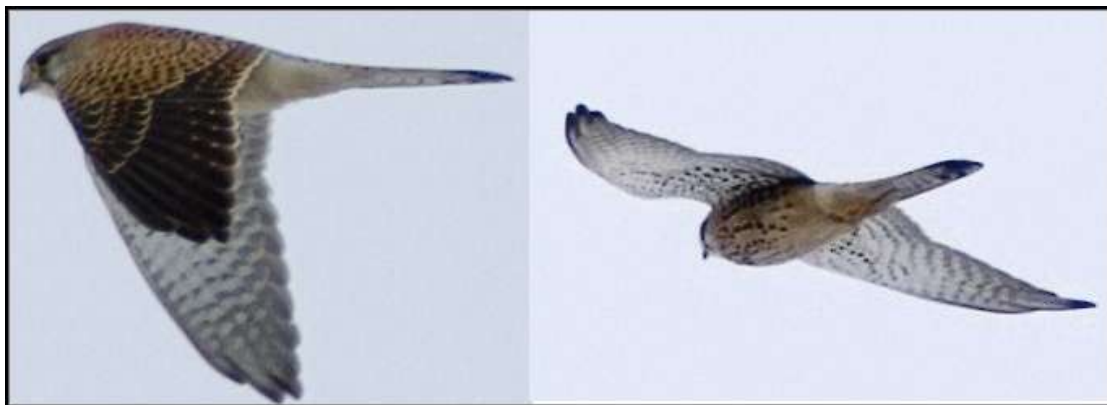


ropucha obecná
Bufo bufo



čáp bílý
Ciconia ciconia

pošťolka obecná
Falco tinnunculus





© Milan Kořínek



sova pálená
Tyto alba



vlašťovka obecná
Hirundo rustica



jiříčka obecná
Delichon urbica





rorýs obecný
Apus apus

vrabec domácí
Passer domesticus



rehek domácí
Phoenicurus ochruros

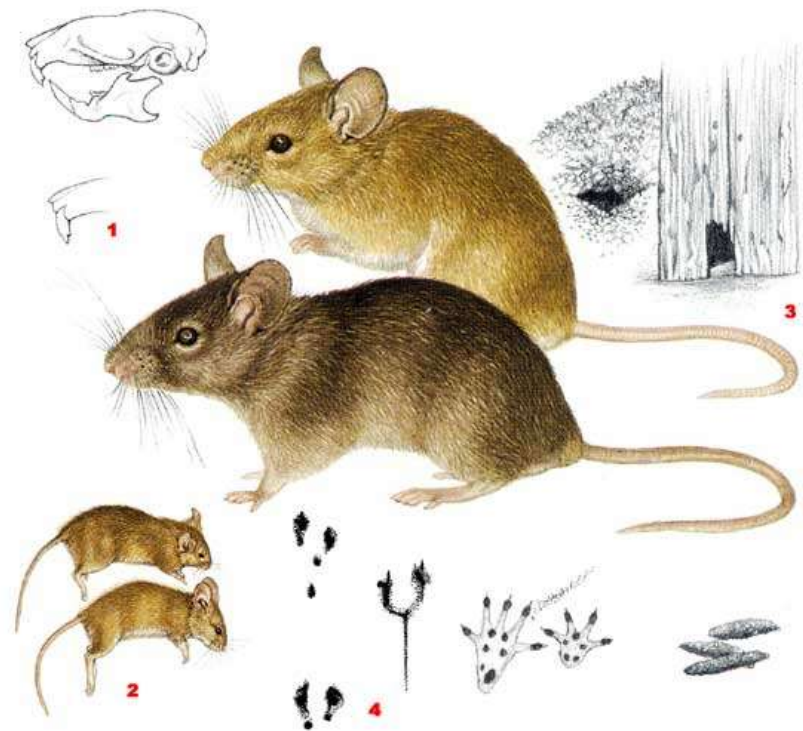


netopýr ušatý
Plecotus auritus





myš domácí
Mus musculus

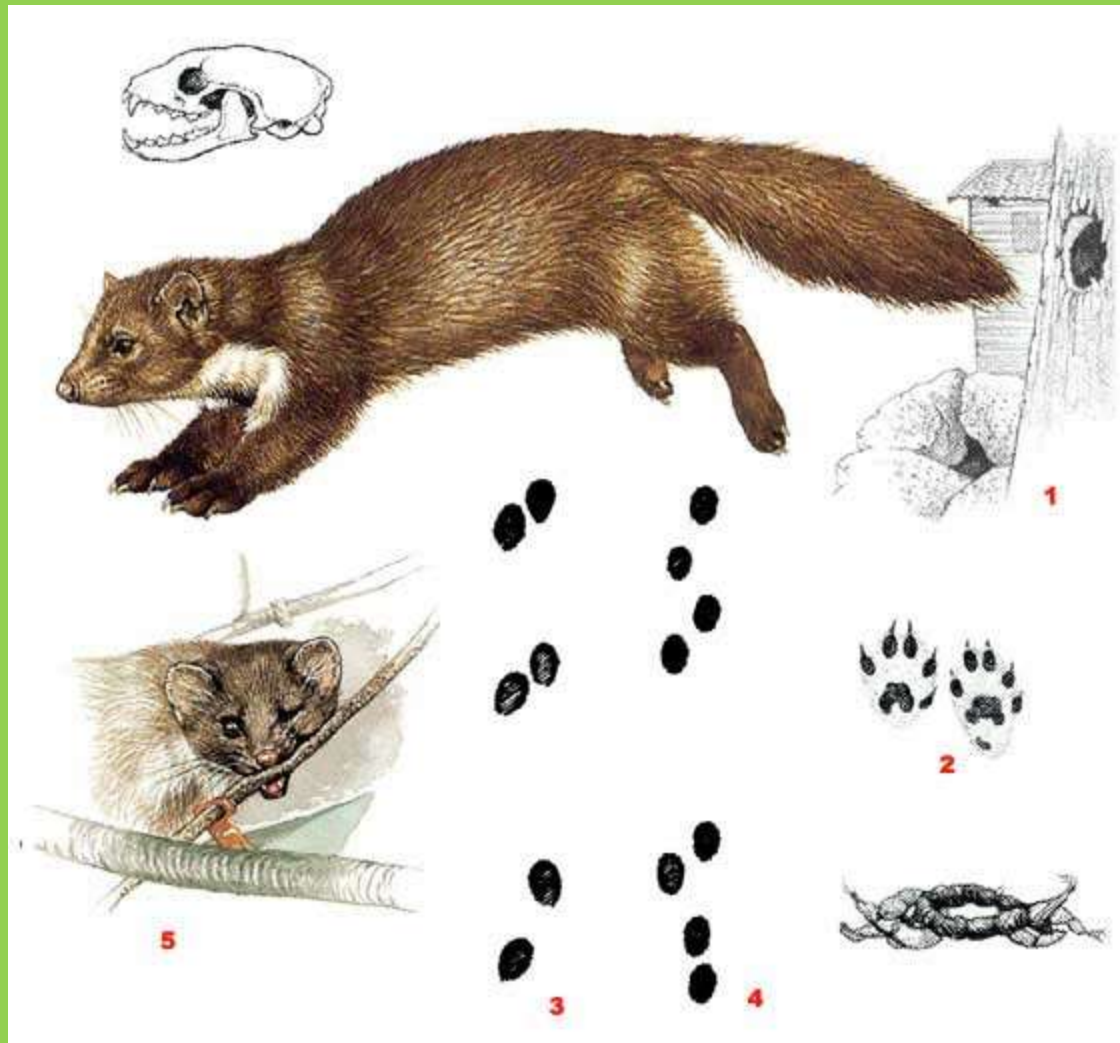


potkan
Rattus norvegicus



Potkan
Rattus norvegicus (25 cm)





kuna skalní
Martes foina



tchoř tmavý
Mustela putorius